



COVID-19

코로나19 양성자(표본) 감시 주간소식지

[2023년 10월 1주(40주차):10.01-10.07]

Weekly Surveillance Report

www.kdca.go.kr

● 코로나19 양성자(표본) 감시체계

기존 전수감시체계에서 일부 감시기관 (527개소) 내 양성자 표본감시 체계로 변경, 기존 표본감시로는 파악하기 어려운 지역·연령별 발생경향을 파악하고 변이바이러스 유행양상 모니터링이 가능한 감시체계

코로나19 양성자 감시 개요

감지구분	임상감시	병원체 감시
목적	코로나19 양성자 발생 수준 감시	코로나19 변이 바이러스 유행양상 감시
진단기준	코로나19 진단검사 결과 양성자 (PCR 또는 RAT)	코로나19 진단검사 결과 양성자(PCR)
신고·검체수집	코로나19 정보관리시스템 활용 (감시기관 → 질병관리청)	수탁용역기관 활용(수집→이송→검사)
감시기관	코로나19 치료제 처방이 가능한 의료기관(약 527개소)	임상감시 기관 중 참여 의사를 밝힌 의료기관(약 105개소)
지정기준	인구 10만명당 1개소 (인구 밀집 및 유동성 고려)	임상감시 기관 중 20%

코로나19 양성자 주간소식지 배포

- **집계·배포** 주간(일요일부터 토요일까지) 신고된 양성자수
→ 다음주, 집계 마감(월요일) → 집계·분석(화~수요일) → 발표(목요일)
- **정보환류**
 - 질병관리청 **감염병 누리집** (<http://npt.kdca.go.kr>) 발간자료 > 주간소식지
 - 질병관리청 **코로나19 누리집** (<http://ncov.kdca.go.kr>) 코로나19 양성자 감시현황
 - 「코로나19 양성자(표본) 감시 주간소식지」 시도별 공문 배포

1

발생 개요

양성자 발생현황

- 주간 신규 양성자 8,593명(일평균 1,228명), 8월 2주부터 8주 연속 감소하고 있으나 9월 1주 이후 감소세* 둔화

* 전주대비 감소율: ((9월2주) -13%→(9월3주) -13%→(9월4주) -3%→(10월1주) -9%

60세 이상 신규 양성자수 전주대비 감소(-547명), 비중은 표본감시 전환*(8월5주) 이후 4주 연속 증가하다 10월1주 소폭 감소(전주대비 -2.2%p)

* 60세 이상 확진자수(명): (9.3주) 3,361 → (9.4주) 3,736 → (10.1주) 3,216

** 60세 이상 확진자 비중(%): (9.3주) 34.5 → (9.4주) 39.6 → (10.1주) 37.4

권역별 신규 양성자 발생 비중은 수도권* 53.8%(4,620명), 경남권 13.4% (1,155명), 충청권 12.6%(1,081명), 호남권 10.2%(880명), 경북권 10.0%(857명) 순

* 수도권(서울·인천·경기·강원): (9.3주) 5,512 → (9.4주) 4,971 → (10.1주) 4,620

* 충청권(충북·충남·대전·세종): (9.3주) 1,158 → (9.4주) 1,125 → (10.1주) 1,081

* 호남권(광주·전북·전남·제주): (9.3주) 979 → (9.4주) 1,052 → (10.1주) 880

* 경북권(대구·경북): (9.3주) 787 → (9.4주) 904 → (10.1주) 857

* 경남권(부산·경남·울산): (9.3주) 1,297 → (9.4주) 1,385 → (10.1주) 1,155

변이 바이러스

- EG.5의 검출률은 39.3%(+0.0%p)로 5월 이후 지속 증가중이나 9월4주는 전주와 동일
- HK.3는 12.5%(+3.4%p)로 7월 첫 검출 이후 지속 증가 추세
- XBB.1.9.1와 XBB.1.16은 11.3%(-3.7%p)와 7.2%(-1.2%p)로 최근 5주 감소 추세
- * 오미크론 BA.2.86 6건 추가 검출되어 누적 총 9건 확인

- **자료원** 시도별 지정된 코로나19 양성자 감시기관(527개)에서 코로나19 정보관리시스템(양성자 감시)을 통해 신고된 자료임
- **자료구성** 본자료는 지역별 발생추이를 모니터링 하기위해 전수감시 기간(~'23.8.30.) 양성자 감시기관(527개소)에서 신고된 확진자수를 포함하여 최근 12주간 발생추이를 모니터링함

- (6월 3주~8월 4주) ①전수감시 기간중 양성자 감시기관(527개소)에서 신고된 확진자 수
 - (8월 5주) ① (8.27~30) + ② (8.31~9.2)
 - (9월 1주 ~) ②양성자 감시기관(527개소)에서 신고한 양성자수

- 코로나19 양성자 감시 결과는 감시기관에서 신고된 자료를 진단일 기준으로 집계한 잠정통계로 신고된 시점에 따라 변동될 수 있음

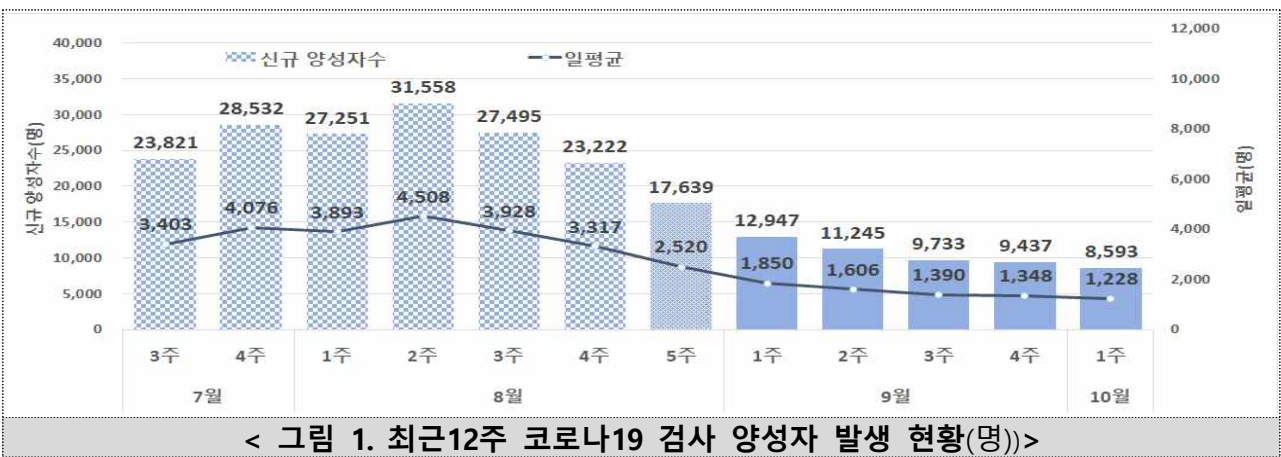
2 코로나19 양성자 감시 현황

- **발생추이** 주간 신규 양성자 8,593명(일평균 1,228명), 8월 2주부터 8주 연속 감소하고 있으나 9월 1주 이후 감소세* 둔화

* 전주대비 감소율: (9월2주) -13%→(9월3주) -13%→(9월4주) -3%→(10월1주) -9%

표1 최근 8주간 코로나19 양성자수

구분	8월 3주	8월 4주	8월 5주	9월 1주	9월 2주	9월 3주	9월 4주	10월 1주
신규 양성자수(명)	27,495	23,222	17,639	12,947	11,245	9,733	9,437	8,593
일평균(명)	3,928	3,317	2,520	1,850	1,606	1,390	1,348	1,228



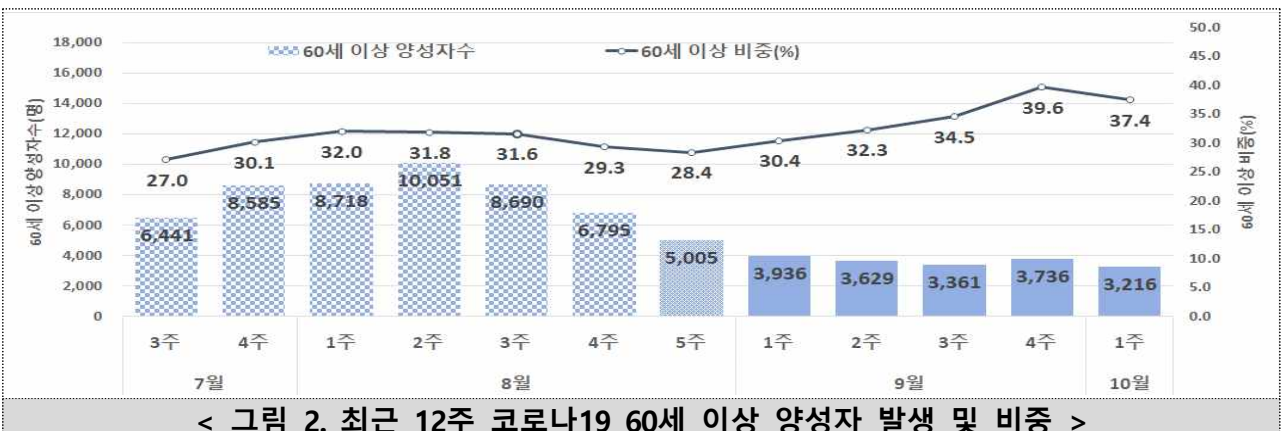
< 그림 1. 최근12주 코로나19 검사 양성자 발생 현황(명)>

- **60세 이상** 신규 양성자수 전주대비 감소(-547명), 비중은 표본감시 전환(8월5주) 이후 4주 연속 증가*하다 10월1주 소폭 감소(전주대비 -2.2%p)

* 의료기관 유료 검사체계 전환, 고위험군 건강보험 급여 지원에 의한 고위험군 검사 증가

표1 최근 8주간 60세 이상 코로나19 양성자수

구분	8월 3주	8월 4주	8월 5주	9월 1주	9월 2주	9월 3주	9월 4주	10월 1주
60세 이상 양성자수	8,690	6,795	5,005	3,936	3,629	3,361	3,736	3,216
60세 이상 비중(%)	31.6	29.3	28.4	30.4	32.3	34.5	39.6	37.4



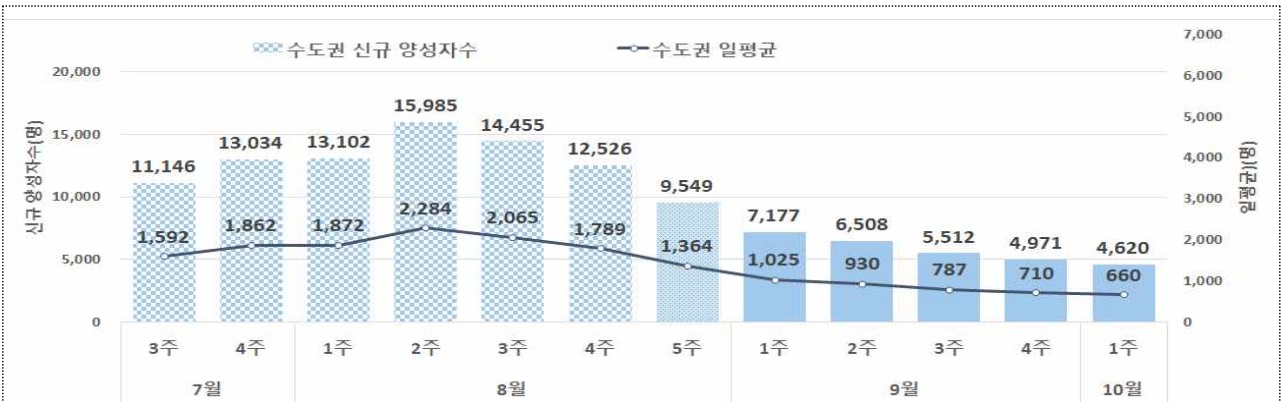
< 그림 2. 최근 12주 코로나19 60세 이상 양성자 발생 및 비중 >

- 권역별** 신규 양성자 발생 비중은 수도권* 53.8%(4,620명), 경남권 13.4%(1,155명), 충청권 12.6%(1,081명), 호남권 10.2%(880명), 경북권 10.0%(857명) 순
 - * (수도권) 8월1주부터 지속 증가, 9월3주 감소 후 10월1주 소폭 증가
 - 추석연휴 기간(9월4주) 인구가동량(수도권→비수도권)에 따른 일시적인 감소 추정



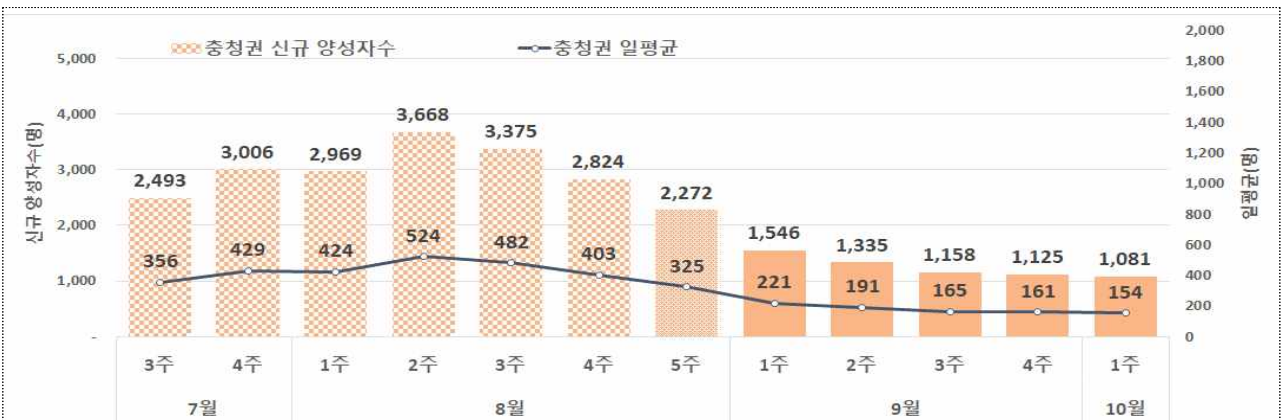
<그림 3. 최근 12주 권역별 코로나19 양성자 발생 비중(%)>

- 수도권** 신규 양성자 4,620명(일평균 660명), 8월2주 이후 8주 연속 감소



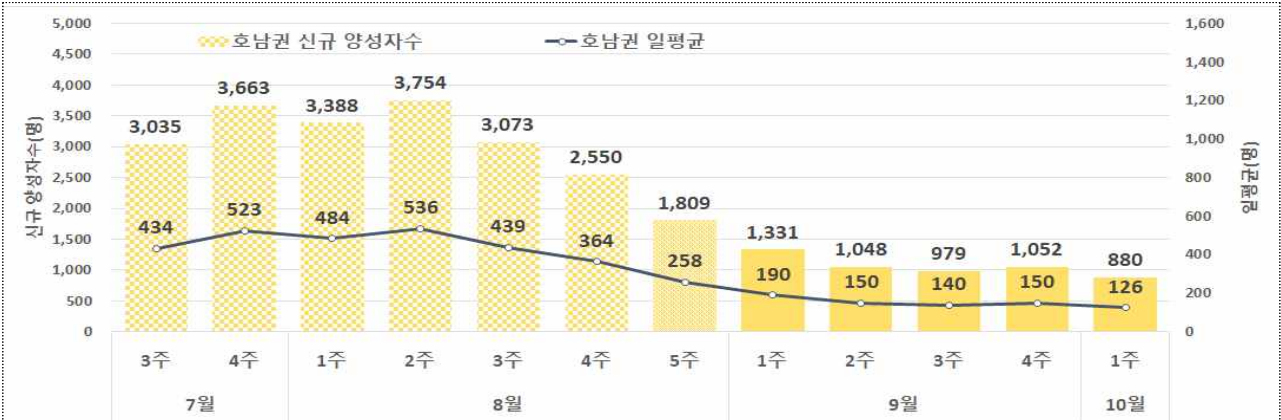
<그림 4. 서울·인천·경기·강원 COVID-19 양성자 발생 현황(명)>

- 충청권** 신규 양성자 1,081명(일평균 154명), 8월2주 이후 8주 연속 감소



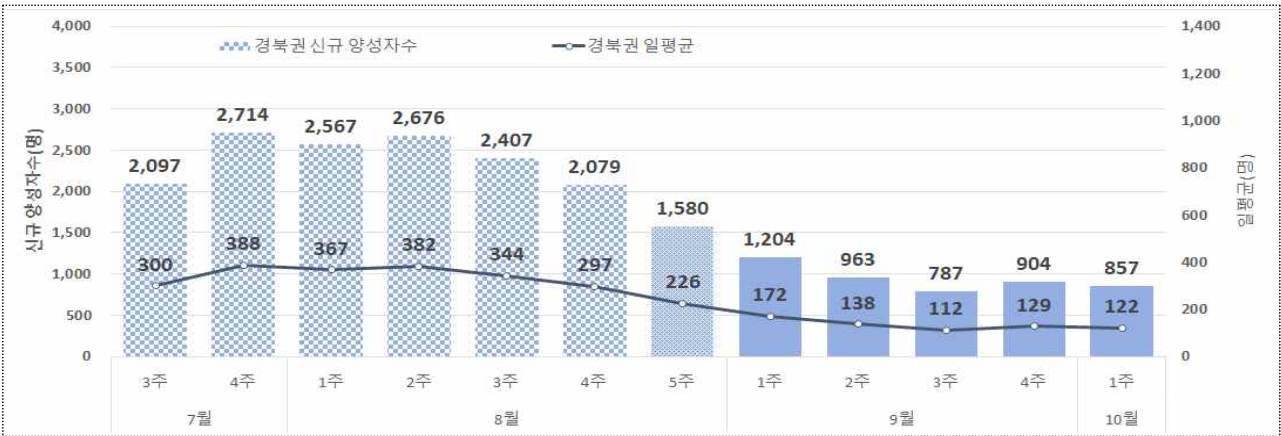
<그림 5. 충북·충남·대전·세종 COVID-19 양성자 발생 현황(명)>

- **호남권** 신규 양성자 880명(일평균 126명), 8월2주 이후 6주 연속 감소, 9월4주 소폭 증가 후 10월1주 다시 감소(전주대비 16.0%p 감소)



<그림 6. 광주·전북·전남·제주 코로나19 양성자 발생 현황(명)>

- **경북권** 신규 양성자 857명(일평균 122명), 8월2주 이후 6주 연속 감소, 9월4주 소폭 증가 후 10월1주 다시 감소(전주대비 5.0%p 감소)



<그림 7. 대구·경북 코로나19 양성자 발생 현황(명)>

- **경남권** 신규 양성자 1,155명(일평균 165명), 8월2주 이후 6주 연속 감소, 9월4주 소폭 증가 후 10월1주 다시 감소(전주대비 17.0%p 감소)



<그림 8. 부산·경남·울산 코로나19 양성자 발생 현황(명)>

표3 최근 5주, 성·연령·지역별 코로나19 양성자 신고 현황(명)

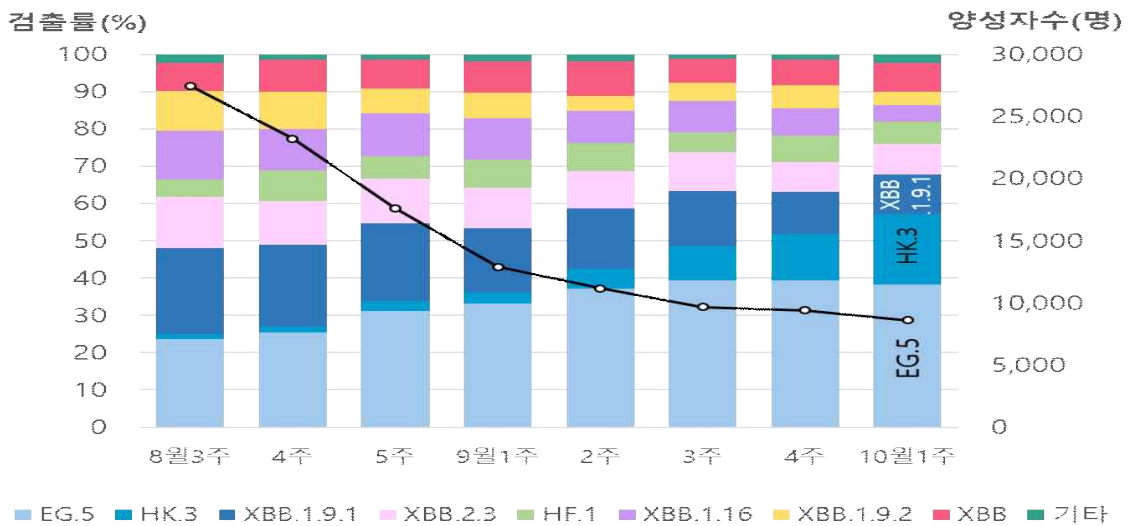
구 분		누적	9월 1주 (9.3-9.9)	9월 2주 (9.10-9.16)	9월 3주 (9.17-9.23)	9월 4주 (9.24-9.30)	10월 1주 (10.1-10.7)
합계		69,594	12,947	11,245	9,733	9,437	8,593
성별	남성	31,204	5,927	5,048	4,336	4,155	3,713
	여성	38,390	7,020	6,197	5,397	5,282	4,880
연령별	80세 이상	5,781	1,057	888	883	910	810
	70-79세	7,203	1,243	1,185	1,066	1,162	1,051
	60-69세	9,899	1,636	1,556	1,412	1,664	1,355
	50-59세	8,188	1,442	1,203	1,177	1,187	1,129
	40-49세	8,686	1,582	1,362	1,160	1,206	1,082
	30-39세	8,665	1,554	1,365	1,209	1,106	1,139
	20-29세	7,744	1,344	1,283	1,095	953	1,030
	10-19세	10,142	2,459	1,878	1,327	861	632
0-9세	3,286	630	525	404	388	365	
시도별	서울	9,814	1,828	1,722	1,495	1,284	1,134
	부산	2,732	451	464	372	407	367
	대구	2,470	512	360	290	347	300
	인천	5,968	1,124	952	851	837	761
	광주	1,859	361	265	247	261	226
	대전	2,209	393	346	299	291	271
	울산	1,754	312	245	261	262	200
	세종	751	154	137	103	67	72
	경기	19,402	3,680	3,334	2,700	2,404	2,267
	강원	3,153	545	500	466	446	458
	충북	2,112	410	325	312	353	285
	충남	3,445	589	527	444	414	453
	전북	2,129	403	349	284	326	238
	전남	2,462	447	333	356	372	326
	경북	3,825	692	603	497	557	557
	경남	4,860	926	682	664	716	588
제주	649	120	101	92	93	90	

※ 감시기관에서 신고된 자료를 진단일 기준으로 집계한 잠정통계로 신고된 시점에 따라 변동될 수 있음

3 변이바이러스 검출 현황

- EG.5의 검출률은 38.3%(-1.0%p)로 소폭 감소하였으나 가장 높은 점유율 유지,
 - HK.3는 18.8%(+6.3%p)로 7월 첫 검출 이후 지속 증가 추세,
 - XBB.1.9.1와 XBB.1.16은 10.8%(-0.5%p)와 4.6%(-2.6%p)로 최근 6주 감소 추세
- * 오미크론 BA.2.86 4건 추가 검출되어 누적 총 13건 확인

【 코로나19 변이바이러스 세부계통 검출률 (23.10.7. 0시 기준) 】



【 최근 5주간 변이 바이러스 검출률 현황 】

구분	분석주차	코로나19 변이바이러스 세부계통 검출률(%)								
		XBB.1.9.1	XBB.1.9.2	EG.5	HK.3 (EG.5.1.1.3)	XBB.1.16	HF.1 (XBB.1.16.13.1)	XBB.2.3	XBB*	기타
전체	9월1주	17.3	6.7	33.2	2.8	11.3	7.5	10.9	8.4	1.9
	9월2주	16.3	4.1	37.1	5.4	8.6	7.5	9.9	9.2	1.9
	9월3주	15.0	4.9	39.3	9.1	8.4	5.3	10.4	6.5	1.1
	9월4주	11.3	6.2	39.3	12.5	7.2	7.1	8.1	7.0	1.3
	10월1주	10.8	3.6	38.3	18.8	4.6	5.8	8.2	7.7	2.2
국내감염	9월1주	17.5	6.8	32.9	2.8	11.3	7.6	10.9	8.5	1.7
	9월2주	16.3	4.1	37.1	5.4	8.6	7.5	9.9	9.2	1.9
	9월3주	15.1	4.9	39.1	9.1	8.5	5.4	10.4	6.5	1.0
	9월4주	11.3	6.2	39.2	12.5	7.3	7.1	8.1	7.0	1.3
	10월1주	10.8	3.6	38.2	18.9	4.6	5.8	8.2	7.7	2.2
해외유입	9월1주	0.0	0.0	66.6	0.0	16.7	0.0	16.7	0.0	0.0
	9월2주	-	-	-	-	-	-	-	-	-
	9월3주	0.0	0.0	100.0	0.0	0.0	0.0	0.0	0.0	0.0
	9월4주	0.0	0.0	100.0	0.0	0.0	0.0	0.0	0.0	0.0
	10월1주	0.0	0.0	100.0	0.0	0.0	0.0	0.0	0.0	0.0

* XBB.1.9.1, XBB.1.9.2, EG.5, HK.3, XBB.1.16, HF.1, XBB.2.3을 제외한 XBB의 모든 세부계통 포함